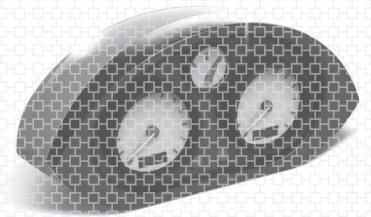
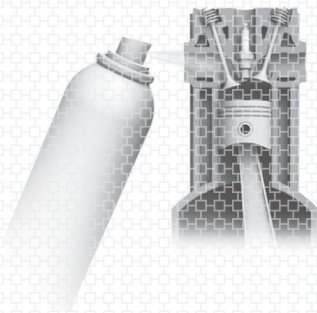
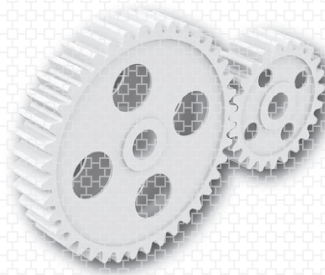
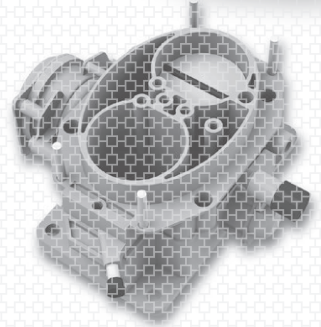
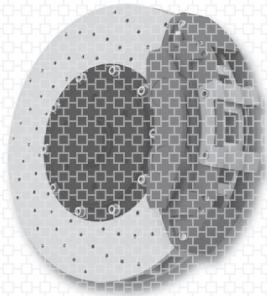


WORKSHOP

GAMA



**USO
PROFESSIONAL**

MOTUL

GAMA WORKSHOP

A MOTUL WORKSHOP RANGE é uma gama de produtos para a proteção e a manutenção, especialmente desenvolvida para a oficina e reservada exclusivamente aos mecânicos profissionais. Quer sejam Motos, Veículos de Recreio, Náuticos, quer Veículos Comerciais ou Industriais, esta é a gama para eles.

Aproveitando a vasta experiência da Motul e os respetivos critérios de elevada qualidade, os 10 produtos da gama Workshop (12 referências) estão agrupados em cinco categorias.

**MANUTENÇÃO DE PEÇAS MECÂNICAS
LUBRIFICAÇÃO
PROTEÇÃO E ARMAZENAGEM DO MOTOR
CUIDADO PESSOAL
CUIDADO EXTERNO**

Concebidas por e para os mecânicos profissionais, estas fórmulas especiais pretendem satisfazer necessidades específicas, começando, por exemplo, pelas embalagens maiores.

A rotulagem destes produtos facilita a sua identificação. O código de cores, os desenhos técnicos, a clara identificação do nome permitem que os utilizadores trabalhem de uma forma rápida e eficiente.

A gama Workshop oferece aos mecânicos profissionais a oportunidade de terem a Motul como o fornecedor único que consegue satisfazer todas as necessidades da oficina.





* Opcional

BRAKE CLEAN

DESENGORDURANTE DE TRAVÕES E PEÇAS MECÂNICAS

PROPRIEDADES

- Dissolve o óleo, a massa lubrificante e o alcatrão. Não é necessário friccionar.
- Evapora-se muito rapidamente sem deixar manchas.
- Facilita a montagem e a desmontagem de peças mecânicas.

⚠ Por ser muito potente, não usar em plásticos, tintas ou superfícies envernizadas.

EMBALAGENS DISPONÍVEIS

- Aerosol 750 ml (6 aerossóis por caixa). **REF.:** 106551
- Garrafa 20 L (para usar com bomba manual)*. **REF.:** 106751

RECOMENDAÇÕES

(APENAS PARA AEROSSOL)

1. Pulverizar a uma curta distância das áreas a limpar.
2. Repetir em áreas muito sujas.



PARTS CLEAN

DESENGORDURANTE SEM CLORO PARA PEÇAS MECÂNICAS

PROPRIEDADES

- Dissolve o óleo, a massa lubrificante e o alcatrão. Não deixa marcas. Não é necessário friccionar.
- Facilita a montagem e a desmontagem de elementos mecânicos.
- Secagem rápida para facilitar a utilização no interior das oficinas.
- Aplicações diversas com uma fórmula neutra para elastômeros e plásticos.

EMBALAGENS DISPONÍVEIS

- Aerosol 750 ml (6 aerossóis por caixa). **REF.:** 106552

RECOMENDAÇÕES

1. Agitar antes de utilizar.
2. Pulverizar a uma curta distância das áreas a limpar.
3. Repetir em áreas muito sujas.



INTAKE CLEAN

LIMPADOR DE CIRCUITOS DE ADMISSÃO

PROPRIEDADES

- Limpador de condutas de admissão, especialmente desenvolvido para remover os depósitos e vernizes de todos os componentes do sistema de admissão (borboletas, eixos, "jets", "giglers", "venturis, etc.).
- Uniformiza os processos de mistura de ar-combustível e melhora o rendimento volumétrico do motor.

EMBALAGENS DISPONÍVEIS

- Aerosol 750 ml (6 aerossóis por caixa). **REF.:** 106553

RECOMENDAÇÕES

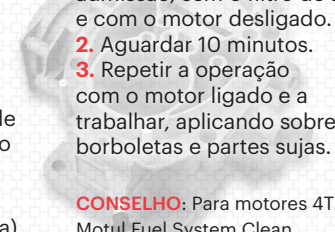
Sem desmontagem

1. Pulverizar a conduta de admissão, sem o filtro de ar e com o motor desligado.
2. Aguardar 10 minutos.
3. Repetir a operação com o motor ligado e a trabalhar, aplicando sobre as borboletas e partes sujas.

Com desmontagem

1. Com o coletor de admissão desmontado e separado, pulverizar de perto as partes a limpar.
2. Deixar atuar e repetir nas partes muito sujas.
3. Secar com um pano seco e absorvente.

CONSELHO: Para motores 4T de gasolina, completar a operação com Motul Fuel System Clean.



* Opcional

EZ LUBE

LUBRIFICANTE MULTIÚSOS

PROPRIEDADES

- Lubrifica máquinas, cabos, cames, correntes de bicicletas, etc.
- Película de proteção espessa sobre metais que isola contra a corrosão causada pela ação dos agentes atmosféricos.
- Previne contra a humidade e a gripagem.
- Proporciona uma película fina de lubrificante anticorrosivo.

EMBALAGENS DISPONÍVEIS

- Embalagem 1 L (6 garrafas por caixa, pode ser usado com bomba manual)*. **REF.:** 106555
- Aerosol 750 ml (6 aerossóis por caixa). **REF.:** 106554

RECOMENDAÇÕES

1. Pulverizar a superfície ou peça a tratar.
2. Deixar atuar durante alguns minutos.
3. Passar um pano macio.





WHITE GREASE

LUBRIFICANTE PARA PEÇAS DE PLÁSTICO, ANILHAS E ROLAMENTOS

PROPRIEDADES

- Lubrificante multiúsos para rolamentos de roletes, engrenagens com carga reduzida, mecanismos de plástico, parafusos ou anilhas.
- Conserva a flexibilidade das juntas de borracha em todas as aplicações.
- Insolúvel em água, não adere e penetra rapidamente.
- Resistente à água e com boa proteção contra o desgaste e estabilidade térmica.

RECOMENDAÇÕES

1. Limpar a superfície a tratar.
2. Agitar antes de utilizar.
3. Aplicar uniformemente nas partes a tratar.

EMBALAGENS DISPONÍVEIS

- Aerossol 400 ml (6 aerossóis por caixa). **REF.:** 106556



SILICONE GREASE SPRAY

LUBRIFICANTE INCOLOR REPELENTE DA ÁGUA

PROPRIEDADES

- Lubrificante incolor e repelente da água que protege contra a corrosão e a oxidação, mesmo na intempérie.
- Penetra e mantém-se de forma eficaz para obturar as caixas de ligações, os terminais elétricos e proteger as juntas de borracha.
- Elevadas propriedades lubrificantes e adesivas em todos os materiais.
- Repelente e resistente à água.
- Reduz a desidratação de plásticos e borrachas.

RECOMENDAÇÕES

1. Limpar a superfície a tratar.
2. Agitar antes de utilizar.
3. Aplicar uniformemente nas partes a tratar.

EMBALAGENS DISPONÍVEIS

- Aerossol 400 ml (6 aerossóis por caixa). **REF.:** 106557



FOGGING OIL

PROTETOR ANTICORROSIVO DE LONGA DURAÇÃO PARA O INVERNO

PROPRIEDADES

- Proteção contra a corrosão e a oxidação da partes internas do motor.
- Prolonga a vida útil do motor e reduz a manutenção.
- Deixa uma espessa película contínua e duradoura que protege as superfícies, promovendo um arranque fácil depois do período de inatividade.
- Recomendável para todos os veículos guardados sem utilização durante períodos prolongados.

RECOMENDAÇÕES (PARA MOTORES DE GASOLINA)

1. Ligar o motor e pulverizá-lo diretamente no coletor de admissão ou no carburador, até o motor parar.
2. Retirar a vela de ignição e pulverizar no interior do cilindro.
3. Voltar a colocar a vela de ignição e guardar o veículo.

Para motores a gasóleo, consultar o manual do fabricante 

EMBALAGENS DISPONÍVEIS

- Aerossol 400 ml (6 aerossóis por caixa). **REF.:** 106558



TOP GEL

SABÃO COM MICROPARTÍCULAS

PROPRIEDADES

- Para limpar mãos muito sujas.
- Altamente eficaz para a massa persistente e manchas de azeite.
- Com uma fórmula à base de extrato de amêndoa, deixa as mãos limpas e ligeiramente perfumadas.
- Dermatologicamente comprovado.

RECOMENDAÇÕES

1. Aplicar nas mãos secas.
2. Distribuir e esfregar as mãos com água. Enxaguar com água abundante.

EMBALAGENS DISPONÍVEIS

- Boião com bomba aplicadora 3L (4 boiões por caixa). **REF.:** 106559



SHINE & GO

LIMPADOR E ABRILHANTADOR DE SUPERFÍCIES PLÁSTICAS

PROPRIEDADES

- Abrilhantador à base de silicone. Realça o acabamento de superfícies plásticas; carenagens, painéis de instrumentos, quadros de comando e motores.
- Protege tintas e vernizes com uma película não adesiva duradoura.
- Repele a água e a sujidade.

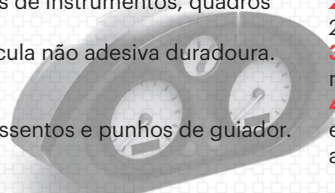
⚠ Não pulverizar o produto sobre os assentos e punhos de guiador.

EMBALAGENS DISPONÍVEIS

- Aerossol 750 ml (6 aerossóis por caixa). **REF.:** 106561

RECOMENDAÇÕES

1. Agitar antes de aplicar.
2. Pulverizar a uma distância de 25 cm.
3. Deixar secar durante alguns minutos.
4. Passar com um pano seco e macio para conseguir o acabamento pretendido.



* Opcional

BIO WASH

DESENGORDURANTE E LIMPADOR UNIVERSAL BIODEGRADÁVEL

PROPRIEDADES

- Detergente que retira eficazmente os restos de lubrificante, pó, terra, mosquitos e resíduos de material de travagem.
- Deposita uma película fina e seca de proteção anticorrosiva.
- Protege tintas e vernizes.
- Biodegradável em 92% (método de 28 dias segundo o procedimento OECD 302B).

⚠ Não utilizar sob a luz solar direta.

EMBALAGENS DISPONÍVEIS

- Motul Jerrycan 20 L (pode ser usado com bomba manual).

RECOMENDAÇÕES

1. a. Pulverizar abundantemente sobre a superfície a limpar com o bocal de grande ângulo.

b. Sem bocal de pulverização, diluir em água ou aplicar diretamente numa esponja.

2. Deixar repousar durante uns instantes.
3. Enxaguar com água à pressão.

4. Para sujidade severa, aplicar com o jato direto no bocal, friccionando com uma esponja macia ou um pano.
5. Usar um pano macio para obter um acabamento perfeito.

REF.:
• 106560



SPRAY DE BOMBA A PRESSÃO

EMBALAGEM DE PLÁSTICO COM BOMBA À PRESSÃO DE 1 L.

PROPRIEDADES

- Recipiente de plástico com mecanismo de bomba de elevada qualidade para lubrificantes de baixa viscosidade, detergentes e solventes.
- Necessário para as embalagens de 20 L.
- Fácil de usar com o bocal regulável.

REF.: 350512





MOTUL

MOTUL IBÉRICA, S.A.

R. Provenza 386, 3.º Piso. 08025 BCN

T 93.208.11.30 | F 93.208.11.33

E motul@motul.es

FOLLOW
US ON
motul.com

